



Auf Kurs Richtung Zukunft

Herzlich willkommen  
zum Arbeitskreis!

Dritte Sitzung am  
12. Mai 2026

# Dorfentwicklung *Osterfechter Land*



# Was haben wir heute vor...

Kurzer Rückblick...

Vertiefung der  
Handlungsfelder  
„Tourismus &  
Naherholung“,  
„Umwelt & Klima“,  
„Wirtschaft &  
Versorgung“

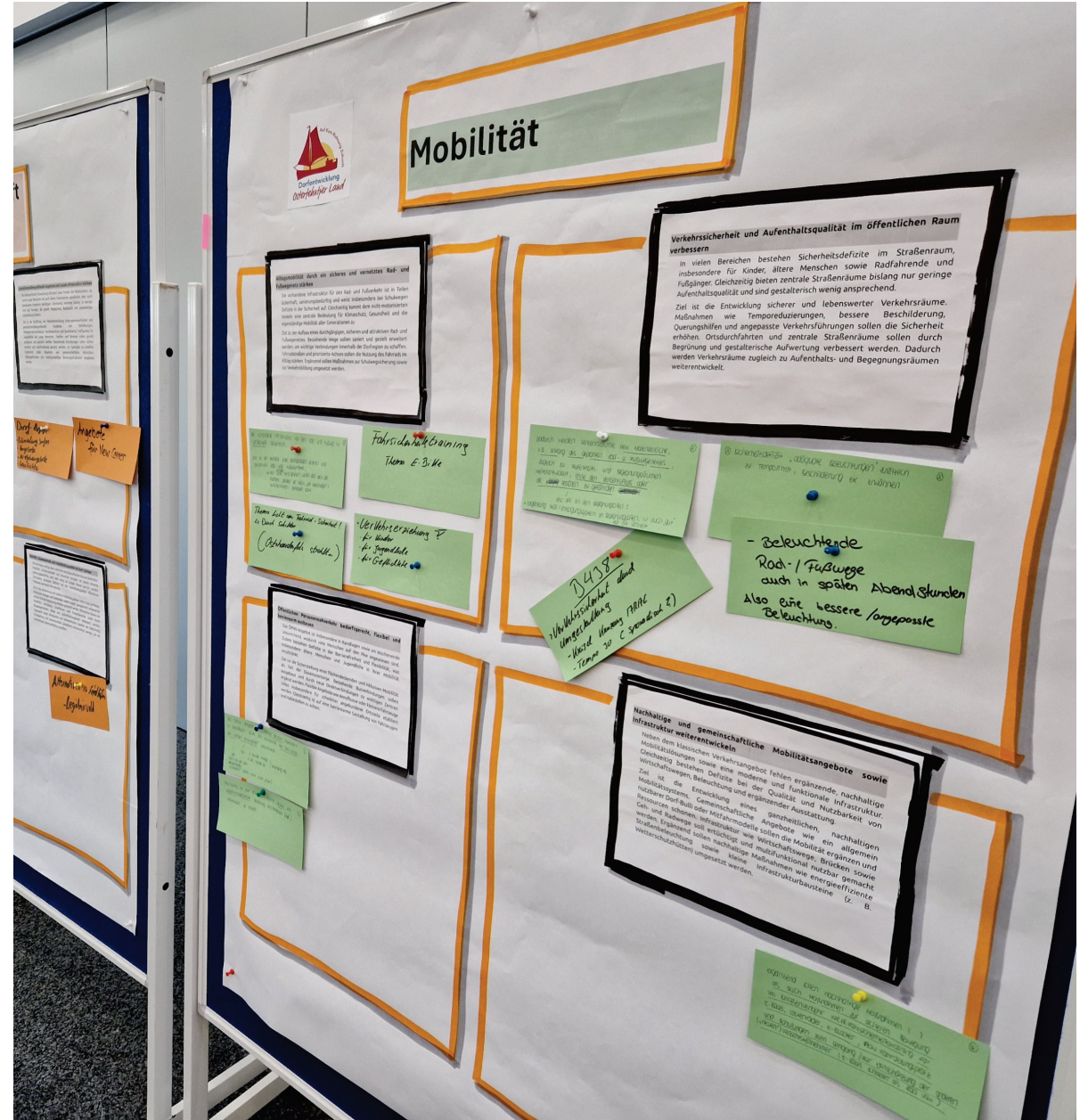
Vorstellung der  
Ergebnisse

Weiteres Vorgehen -  
Exkursion

Ausblick und  
Abschluss

# ***Kurzer Rückblick...***





2. AK Dorferneuerung



# ***Vertiefung der Handlungsfelder***

***„Tourismus & Naherholung“***

***„Umwelt & Klima“***

***„Wirtschaft & Versorgung“***



Arbeitsphase  
ca. 30 Minuten

## Arbeitsauftrag je Handlungsfeld:

### Prüfung der Entwicklungsziele

1. Finden sich die Maßnahmen und Zukunftsaufgaben in den Entwicklungszielen wieder?
2. Welche Ergänzungen, Hinweise oder Anmerkungen haben Sie?  
Schreiben Sie Vorschläge auf die jeweiligen Plakate!

*Wechsel der Thementische jederzeit möglich*

**Tourismus  
& Naherholung**

**Umwelt & Klima**

**Wirtschaft  
& Versorgung**



# ***Exkursion in der Dorfentwicklung Osterfehntjer Land***





## Umfeldgestaltung des Dorfgemeinschaftshauses – Sudendorf

**Einordnung in die Handlungsfelder**

**Kurzbeschreibung des Projekts**

Tohaupe koamen: Gemeinschaftsleben und Treffpunkte

Das Vereinshaus des Schützenvereins Sudendorf – Schierloh e.-V. wird neben der Vereinsnutzung u. a. für das alljährliche Schützenfest auch als Dorfgemeinschaftshaus (DGH) genutzt. Das Haus bildet in Sudendorf und Schierloh eine der wenigen Möglichkeiten der Ortschaften, um sowohl öffentliche als auch private Veranstaltungen durchzuführen. Das Umfeld des DGH entspricht nicht mehr den heutigen Anforderungen. Die Spielgeräte sind teilweise abgängig. Die Wegeführungen bestehen oftmals lediglich aus Schotterflächen. Am Gebäude sind unterschiedliche Pflasterungen vorhanden. Die Parkplatzsituation ist zu verbessern. Ebenso ist das Umfeld nur spärlich beleuchtet. Darüber hinaus befindet sich in dem gesamten Umfeld keine Unterstellmöglichkeit als Wetterschutz. Die Maßnahme sieht vor, das Umfeld durch eine Umgestaltung aufzuwerten und somit dem heutigen Bedarf anzupassen. Dazu werden die Wegeführungen durch eine einheitliche Pflasterung optimiert und neue Spielgeräte eingesetzt. Hierbei sollen auch die Anforderungen der Jugendlichen berücksichtigt werden; möglich wäre zum Beispiel ein Basketballkorb. Außerdem wäre entlang der Beverstraße Parkstreifen angelegt, um die Parkplatzsituation zu verbessern. In diesen Bereichen soll die Beleuchtung ergänzt werden. Im Norden des Gebäudes soll als Unterstellmöglichkeit der Eingang überdacht werden.

**Schritte der Umsetzung**

- Sammeln aller Anforderungen
- Abstimmung mit zuständigen Grundstückseigentümern
- Förderrahmenbedingungen abstecken
- Kostenberechnung
- Spielgeräte erneuern
- Wegeführungen optimieren
- Beleuchtung ergänzen
- Parkplatzsituation optimieren
- Überdachung einsetzen

**Ort der Umsetzung**

Sudendorf

**Projektverantwortliche und -partner**

Gemeinde Glandorf  
Schützenverein Sudendorf Schierloh e.V.  
Dorfgemeinschaft Sudendorf  
Dorfgemeinschaft Schierloh

**Kostenschätzung**

105.000 €

**Priorität**

B1

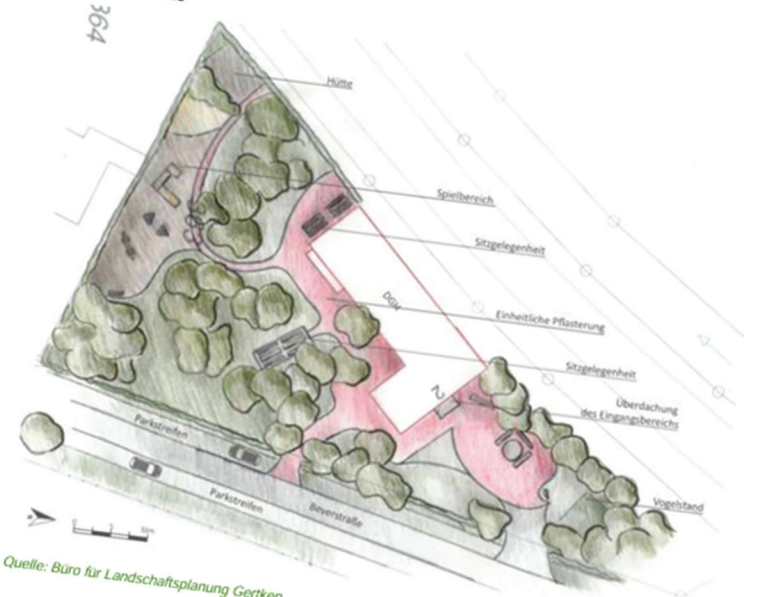


## Ausgangssituation

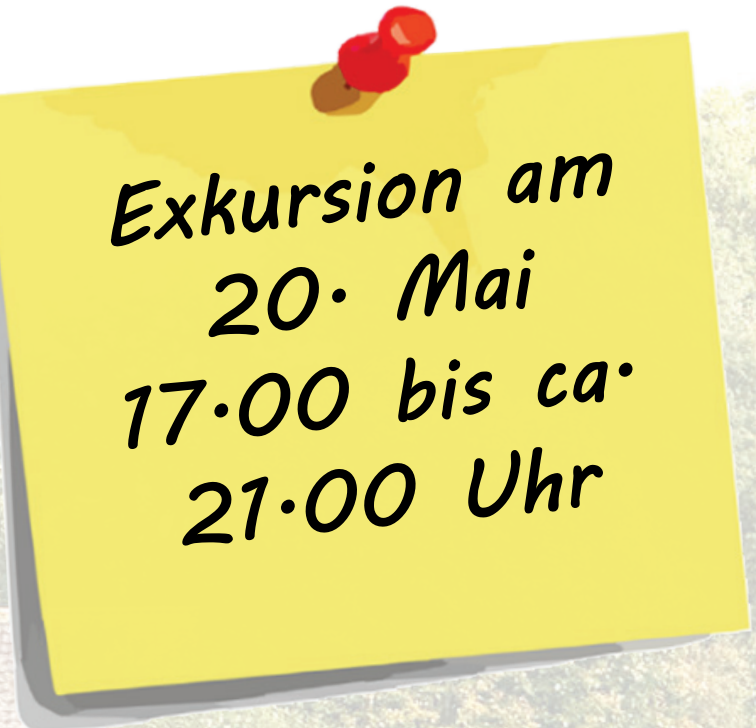


Quelle: Büro für Landschaftsplanung Gerken

## Projektskizze



Quelle: Büro für Landschaftsplanung Gerken



*Exkursion am  
20. Mai  
17.00 bis ca.  
21.00 Uhr*

## **Benennung der Stationen bzw. Start- und Leitprojekte für die Exkursion:**

- Je Dorf **zwei bis max. drei Standorte**
- Als Basis dienen die Listen mit den **Maßnahmen und Zukunftsaufgaben**



# ***Ausblick und Abschluss***



# Wie geht's weiter...

Exkursion am  
20. Mai  
17.00 bis ca.  
21.00 Uhr

4. AK  
Am 23. Juni  
19.00 Uhr

Beteiligung der  
Kinder und  
Jugendlichen

Dialog  
Wirtschaft  
04. Juni

Kompetenzerwerb  
DoMo  
06-07. Juni

*... immer informiert  
bleiben*





# DANK SCHÖN

Mehr pro-t-in?  
Vernetz' Dich mit uns!



pro-t-in.de



wir von pro-t-in



pro.t.in

pro-t-in GmbH