



Auf Kurs Richtung
Zukunft

Herzlich willkommen
zum Arbeitskreis!

Zweite Sitzung am
22. April 2026

Dorfentwicklung *Osterfechter Land*



Was haben wir heute vor...

Aktueller Stand im
DE-Prozess und
kurzer Rückblick

Vertiefung der
Handlungsfelder
„Dorfgemeinschaft &
Dorfleben“,
„Mobilität“ und
„Siedlungsentwicklung
& Wohnen“

Vorstellung der
Ergebnisse

Weiteres Vorgehen,
u.a. Kleinstvorhaben
und Exkursion

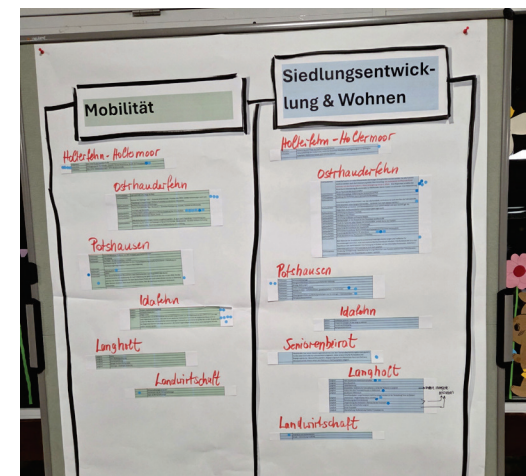
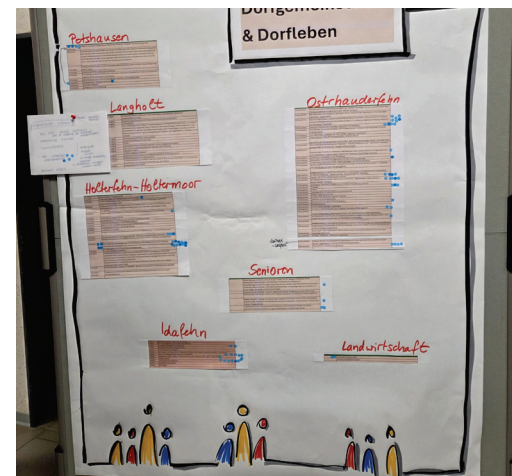
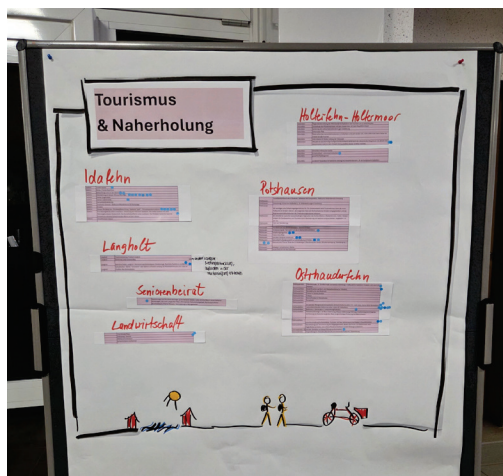
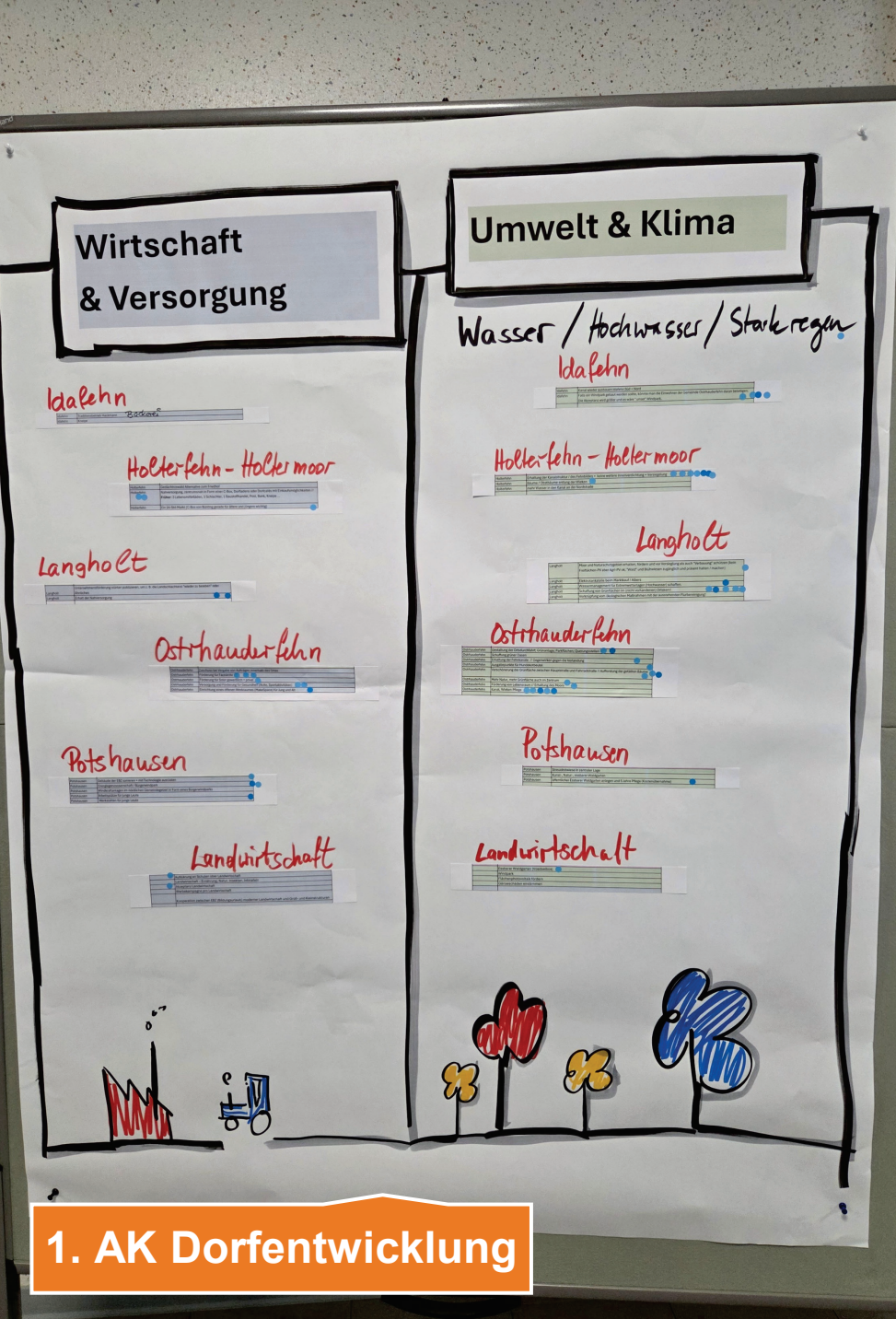
Ausblick und
Abschluss



Aktueller Stand im Dorfentwicklungsprozess und kurzer Rückblick









Vertiefung der Handlungsfelder

„Dorfgemeinschaft & Dorfleben“

„Mobilität“

„Siedlungsentwicklung & Wohnen“



**Dorfgemeinschaft
& Dorfleben**

Mobilität

**Siedlungsentwick-
lung & Wohnen**

Tourismus
& Naherholung

Umwelt & Klima

Wirtschaft
& Versorgung

Arbeitsauftrag je Handlungsfeld:

Prüfung der Entwicklungsziele

- 1. Finden sich die Maßnahmen und Zukunftsaufgaben in den Entwicklungszielen wieder?**
- 2. Welche Ergänzungen, Hinweise oder Anmerkungen haben Sie?**
Schreiben Sie Vorschläge auf die jeweiligen Plakate!

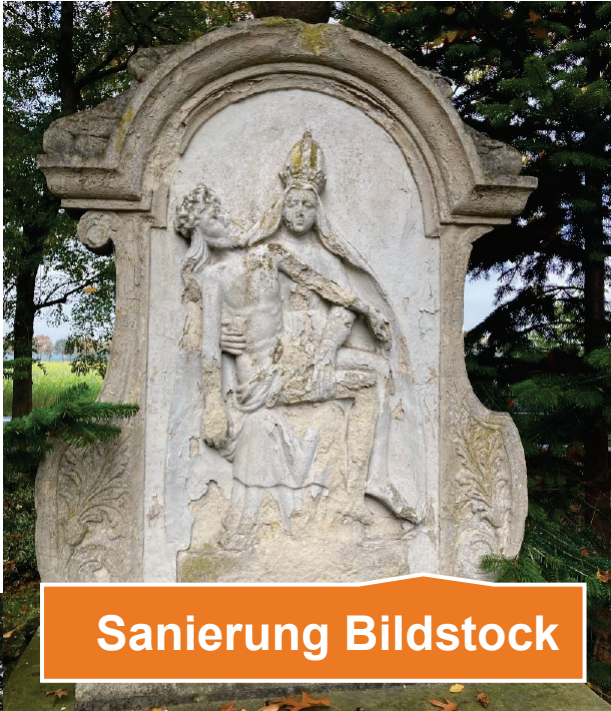
Wechsel der Thementische jederzeit möglich



Kleinstvorhaben in der Dorfentwicklung Osterfehtjer Land



Beispiele aus anderen Dorfregionen



Sanierung Bildstock



Schutzhütte



Hochwertige Bänke



Spielplatz-
umrandung



Bierzeltgarnituren
für Jugendzentrum



Zelte für Zeltlager

Hinweise zur Förderung

- **Budget:** 30.000 € für die gesamte Laufzeit der Dorfentwicklung
- **Nicht** zu Gunsten einzelner Personen
- **Max. 12.500 Euro** förderfähige Kosten;
- **Förderfähigkeit** nach den Dorfentwicklungsmaßnahmen (entsprechend ZILE RL, also keine Veranstaltungskosten wie Saalmieten und Catering)
- **Zuwendungshöhe: Max. 2.500 € Förderung** je Maßnahme; jeder Antragsteller erhält den in der **Dorfentwicklung vorgegebenen Fördersatz** (40 % (netto) für Private, 75 % (netto) für gemeinnützige Antragsteller, **75 % (brutto) für Kommune**); zudem **zwingend 10 % Anteil** (bezieht sich auf die beim ArL beantragte Zuwendung) der **Kommune**
- ***Hinweis:** Wenn ein Verein eine Förderung über Kleinstvorhaben beantragt, darf für dieses Projekt keine Förderung über die kommunale Vereinsförderung zusätzlich beantragt werden*

Förderung von Kleinstvorhaben



in der Dorfregion Osterfehtjer Land

Infos:

» Kleine Projekte fördern die Gemeinschaft vor Ort. «

- Das Land Niedersachsen stellt jeder Dorfregion 30.000 € zur Verfügung.
- Fördersatz je nach Antragsteller (Privatperson, Verein, Kommune, Institution, etc.) zwischen 40 % bis 75 % der Nettokosten, maximaler Förderbetrag des ArL bis 2.500 EUR
- Gemeinde Ostrhauderfehn muss mindestens einen 10 %-Zuschuss geben - berechnet von der Fördersumme des ArL (max. 250 EUR).
- Antragsteller muss angemessenen finanziellen Eigenanteil einbringen und die Umsatzsteuer finanzieren.
- Beispiele: Unterstandhütten, Nachbarschaftssitzecken, Grillplätze, Öffentliche Sitzgelegenheiten, Blühstreifen, Gemeinschaftsgärten



Auf Kurs Richtung Zukunft



Was ist zu tun?



Entwickeln Sie eine Projektidee zur Stärkung des bürgerschaftlichen Engagements und Förderung des nachbarschaftlichen und kulturellen Zusammenlebens.



Nehmen Sie Kontakt zum Planungsbüro auf!
Hier erhalten Sie eine Erstberatung und die Projektskizze zum Ausfüllen!



Mit eingeholten Angeboten ermitteln Sie Kosten und füllen die Projektskizze aus.

Wie geht es weiter?



Sie reichen die kurze Projektskizze mit Finanzplanung und Angeboten / Screenshots bis zum jeweiligen Stichtag beim Planungsbüro ein!



Ein Auswahlgremium prüft die Projektidee und die Unterlagen.



Für ausgewählte Kleinstvorhaben stellt die Gemeinde Ostrhauderfehn einen Antrag beim ArL.



Erst loslegen, wenn Sie die Bewilligung erhalten haben. Dann folgt die eigenverantwortliche Umsetzung der Projekte in einem festgesetzten Zeitraum.

Wir freuen uns auf Ihre Kleinstvorhaben!

Beratung Planungsbüro:

Michael Ripperda
Mitarbeiter der pro-t-in GmbH
Tel. 0591 964943 14
dorfentwicklung@pro-t-in.de

Beratung Gemeinde:

Fenna Coordes
Gemeinde Ostrhauderfehn
Tel. 04952 805-1413
f.coordes@ostrhauderfehn.de





Projektsteckbrief zur Förderung von Kleinstvorhaben in der Dorfregion Osterfehntjer Land

Allgemeine Angaben zum Antragsteller / zur Antragstellerin	
1	Projekttitel
2	Bezeichnung Antragsteller:in (z.B. Privatperson, Verein, Kommune)
3	Ansprechperson (Vorname + Nachname)
4	Telefonnummer
5	E-Mail
6	IBAN
Projektbeschreibung: Bitte beschreiben Sie kurz Ihr Projekt und gehen Sie dabei insbesondere auf den Mehrwert / den Impuls für die Dorfgemeinschaft ein.	
7	
8	Geplanter Umsetzungszeitraum
Kostenaufstellung	
9	Nettokosten (Kosten der Maßnahme ohne Umsatzsteuer)
10	Umsatzsteuer
11	Bruttokosten (Kosten der Maßnahme inklusive Umsatzsteuer)



Finanzierungsplan Nettokosten	
12	Beantragte Zuwendung über die Kleinstmaßnahmen-Förderung in EUR
13	Anteil der Kommune in EUR (10 % von Zeile 12)
14	Eigenanteil des Antragstellers in EUR (mindestens 10 %)
15	Zuschuss Dritter in EUR (bitte gesondert ausweisen)
Finanzierungsplan Umsatzsteuer	
16	Eigenmittel in EUR

Ausfüllhinweise für Projektsteckbrief:

Zeile 9: Die Gesamtkosten des Projekts dürfen 12.500,00 EUR netto nicht übersteigen.

Zeile 12

Die Antragsteller erhalten eine Zuwendung in folgender Höhe (Stand 2026):

1. Gemeinde Ostrhauderfehn: 75% der Bruttokosten
2. Gemeinnützige juristische Personen (z.B. gemeinnützige Vereine, gGmbHs): 75% der Nettokosten
3. Juristische Personen des öffentlichen Rechts: 45% der Nettokosten
4. Natürliche Personen und Personengesellschaften und andere juristische Personen des privaten Rechts (z.B. Privatpersonen, Unternehmen): 40% der Nettokosten

Die Förderquoten beziehen sich auf die Nettokosten des Projektes, die Umsatzsteuer wird durch das ArL nicht gefördert. Ausnahme: Die Gemeinde Ostrhauderfehn erhält die Förderung auf die Bruttokosten.

Die Höchstfördersumme des ArL beträgt max. 2.500,00 EUR + Förderhöchstsumme Gemeinde Ostrhauderfehn 250,00 EUR = Gesamthöchstfördersumme 2.750,00 EUR

Zeile 13: Antragsteller 2. bis 4.: Der kommunale Anteil in Höhe von 10 % bezieht sich auf die beim ArL beantragte Zuwendung in Zeile 12 (max. 250,00 EUR). Die Kostenübernahme ist vorher mit der Kommune abzustimmen.

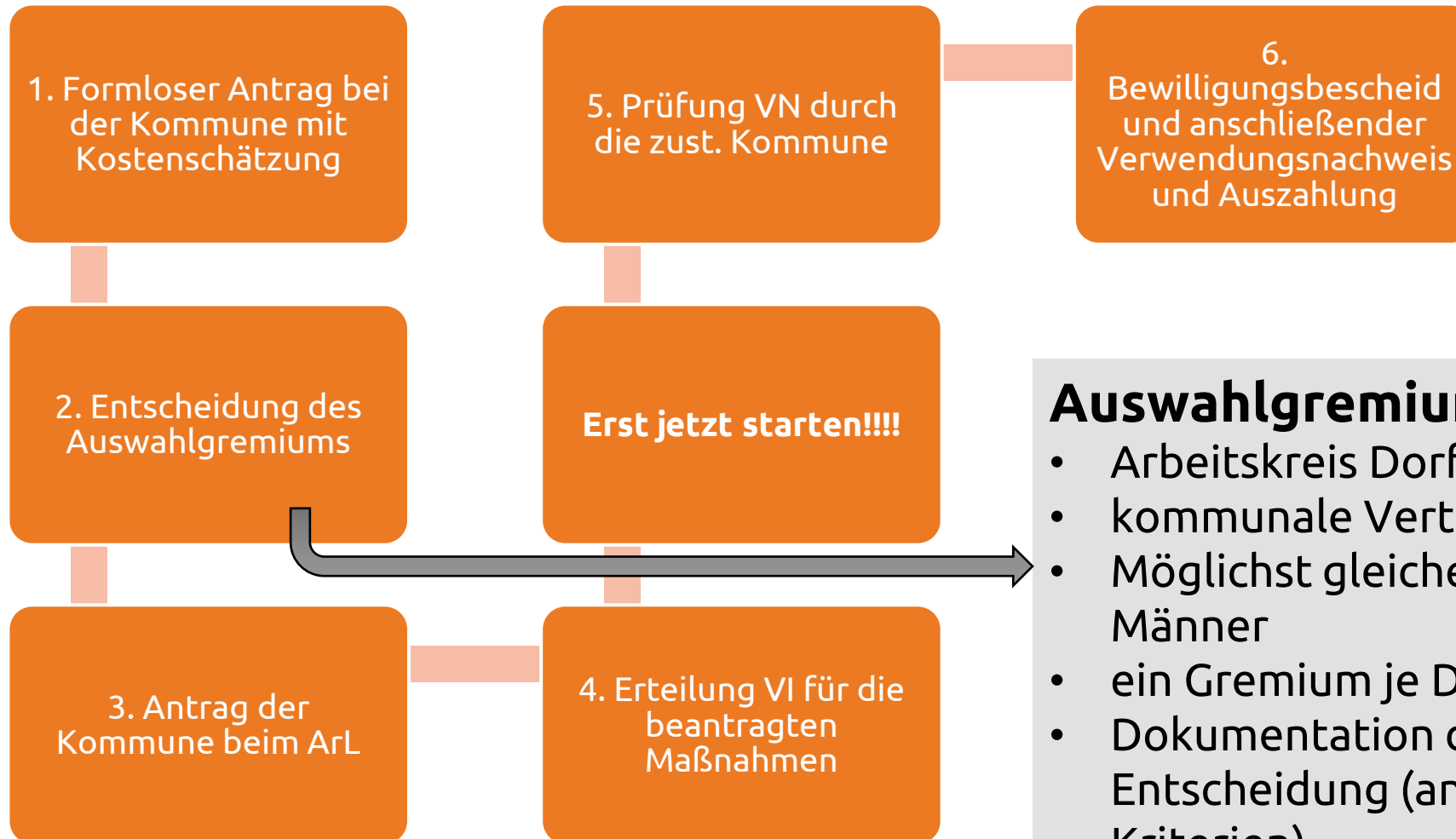
Zeile 14: Der Antragsteller muss einen angemessenen baren Eigenanteil von mind. 10 % der Nettokosten einbringen.

Zeile 16: Antragsteller 2. bis 4.: Die Kosten müssen ebenfalls als Eigenanteil getragen werden..

Unterstützung und Beratung bitte vor dem Ausfüllen kostenlos wahrnehmen:

Dorfentwicklung Dorfregion Osterfehntjer Land
pro-t-in GmbH
Michael Ripperda
Tel.: 0591 96 49 43 14
dorfentwicklung@pro-t-in.de

Infos zum Auswahlverfahren



Auswahlgremium

- Arbeitskreis Dorfentwicklung
- kommunale Vertreter:innen max. 49%
- Möglichst gleicher Anteil Frauen & Männer
- ein Gremium je Dorfregion
- Dokumentation des Verfahrens und der Entscheidung (anhand festgelegter Kriterien)

Auswahlkriterien

Das Projekt...

- liegt in der Dorfregion im Siedlungsbereich
- trägt zur Aktivierung einer engagierten und eigenverantwortlichen Entwicklung („Sozialraum Dorf“) bei
- trägt zur Stärkung der dorfregionalen Identität bei
- ist hinreichend konkret
- eignet sich als Kleinstvorhaben auch vor dem Hintergrund des Investitionsvolumens





Exkursion in der Dorfentwicklung Osterfehntjer Land





Umfeldgestaltung des Dorfgemeinschaftshauses – Sudendorf

Einordnung in die Handlungsfelder

Kurzbeschreibung des Projekts

Tohaupe koamen: Gemeinschaftsleben und Treffpunkte

Das Vereinshaus des Schützenvereins Sudendorf – Schierloh e.-V. wird neben der Vereinsnutzung u. a. für das alljährliche Schützenfest auch als Dorfgemeinschaftshaus (DGH) genutzt. Das Haus bildet in Sudendorf und Schierloh eine der wenigen Möglichkeiten der Ortschaften, um sowohl öffentliche als auch private Veranstaltungen durchzuführen. Das Umfeld des DGH entspricht nicht mehr den heutigen Anforderungen. Die Spielgeräte sind teilweise abgängig. Die Wegeführungen bestehen oftmals lediglich aus Schotterflächen. Am Gebäude sind unterschiedliche Pflasterungen vorhanden. Die Parkplatzsituation ist zu verbessern. Ebenso ist das Umfeld nur spärlich beleuchtet. Darüber hinaus befindet sich in dem gesamten Umfeld keine Unterstellmöglichkeit als Wetterschutz. Die Maßnahme sieht vor, das Umfeld durch eine Umgestaltung aufzuwerten und somit dem heutigen Bedarf anzupassen. Dazu werden die Wegeführungen durch eine einheitliche Pflasterung optimiert und neue Spielgeräte eingesetzt. Hierbei sollen auch die Anforderungen der Jugendlichen berücksichtigt werden; die Anforderung wäre zum Beispiel ein Basketballkorb. Außerdem wäre möglich eine Basketballbahn angelegt, um die Parkplatzsituation zu verbessern. In diesen Bereichen soll die Beleuchtung ergänzt werden. Im Norden des Gebäudes soll als Unterstellmöglichkeit der Eingang überdacht werden.

Schritte der Umsetzung

- Sammeln aller Anforderungen
- Abstimmung mit zuständigen Grundstückseigentümern
- Förderrahmenbedingungen abstecken
- Kostenberechnung
- Spielgeräte erneuern
- Wegeführungen optimieren
- Beleuchtung ergänzen
- Parkplatzsituation optimieren
- Überdachung einsetzen

Ort der Umsetzung

Sudendorf

Projektverantwortliche und -partner

Gemeinde Glandorf
Schützenverein Sudendorf Schierloh e.V.
Dorfgemeinschaft Sudendorf
Dorfgemeinschaft Schierloh

Kostenschätzung

105.000 €

Priorität

B1

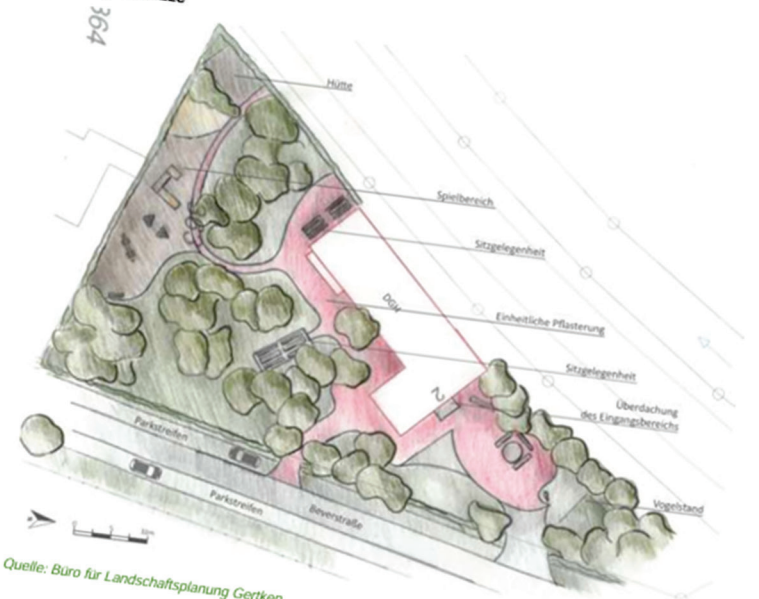


Ausgangssituation



Quelle: Büro für Landschaftsplanung Gerken

Projektskizze



Quelle: Büro für Landschaftsplanung Gerken

Nächster AK am
12. Mai
19.00 Uhr

Exkursion am
20. Mai
17.00 bis ca.
21.00 Uhr

4. AK
Am 23. Juni
19.00 Uhr

Benennung der Stationen bzw. Start- und Leitprojekte für die Exkursion:

- Auf dem Arbeitskreis am 12. Mai sollen je Dorf **zwei bis max. drei Standorte** für die Exkursion benannt werden.
- Als Basis sollen die Listen mit den **Maßnahmen und Zukunftsaufgaben** dienen.



Ausblick und Abschluss



Wie geht's weiter

3. AK
am 12. Mai
19.00 Uhr

Exkursion am
20. Mai
17.00 bis ca.
21.00 Uhr

4. AK
Am 23. Juni
19.00 Uhr

Schule am
Osterfehn
28. April

Dialog
Wirtschaft
04. Juni

Kompetenzerwerb
DoMo
06-07. Juni

*... immer informiert
bleiben*





DANK SCHÖN

Mehr pro-t-in?
Vernetz' Dich mit uns!



[pro-t-in.de](https://www.pro-t-in.de)



[wir von pro-t-in](#)



[pro.t.in](#)



[pro-t-in GmbH](#)